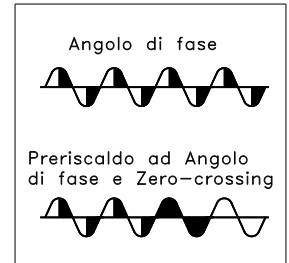


# PIC24P Regolatore per Lampade ad infrarosso onde corte e medie. Potenza controllata 3KW 230Vac. (Due funzioni programmabili)



REGOLATORE DI CONTROLLO LAMPADE CON DUE SISTEMI DI ATTIVAZIONE :

- 1) ANGOLO DI FASE CON SOFT START.
  - 2) ZERO-CROSSING VELOCE CON PRERISCALDO AD ANGOLO DI FASE.
- RELE' STATICO 16A 230V E FUSIBILE EXTRARAPIDO INCORPORATO.  
ADATTO A CONTROLLARE CARICHI RESISTIVI **MONOFASI 230V 3KW**  
**PROG.1 CONSIGLIATO PER LAMPADE AD ONDE CORTE.**  
**PROG.2 CONSIGLIATO PER LAMPADE AD ONDE MEDIE.**

#### METODO 1) ANGOLO DI FASE :

\*SOFT START 400ms E AUTO SOFT START PER MANCANZA MOMENTANEA DELLA TENSIONE DI LINEA E DIALIMENTAZIONE STRUMENTO.

#### METODO 2) ZERO CROSSING VELOCE Con preriscaldamento :

\*SOFT START AD ANGOLO DI FASE, MANTENIMENTO PER 5 Sec. E PASSAGGIO A ZERO CROSSING VELOCE CON TEMPO DI CICLO DI 400ms.

#### NOTA:

SOFT START E ZERO-CROSSING VELOCE, SONO ADATTI PER RIDURRE LE EXTRACORRENTI DI SPUNTO (ANCHE 15 VOLTE LA CORRENTE NOMINALE) A FREDDO E IN MANTENIMENTO, CAUSA DI RIDUZIONE DELLA VITA DI COMPONENTI COME LAMPADE AD INFRAROSSO A ONDE CORTE. IN OLTRE EVITANO LA ROTTURA DEL FUSIBILE DI PROTEZIONE DEL SEMICONDUCTORE.

#### DATI TECNICI :

- \*RELE' STATICO Max. 3KW 230V AC 50hz.
- \*TRIAC 16A 800V
- \*FUSIBILE INTERNO 20Amp.FF
- \*VENTILAZIONE FORZATA CON TERMOSTATO DI SICUREZZA 80°C
- \*CAVO DI ALIMENTAZIONE 2,5mt. Con presa SCHUKO

#### \*PRESA SCHUKO SUL CONTENITORE

\*RANGE: 0 - 100% 20 Steps. LINEARIZZATI IN CORRENTE.

\*SALVATAGGIO I\* MPOSTAZIONI SU E2PROM.

\*SEGNALAZIONE ROTTURA VENTILAZIONE, FUSIBILE E CARICO.  
(Viene visualizzato solo il punto sul display).

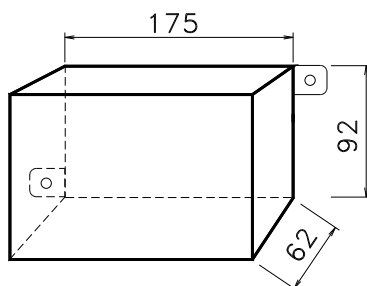
#### METODO DI PROGRAMMAZIONE:

-Per impostare il controllo con funzione ANGOLO DI FASE o ZERO CROSSING VELOCE eseguire la seguente procedura:

Con il tasto DOWN portare il valore sul display a zero, tenendo premuto DOWN premere UP, apparirà una linea sul display attendere, apparirà F(Angolo di fase) premendo nuovamente DOWN apparirà P(Zero crossing).

Con DOWN si può alternare F con P. Per confermare premere UP.

IL dispositivo riporterà automaticamente salvando la funzione su E2PROM.



DIMENSIONI:

#### NOTE DI UTILIZZO:

IL REGOLATORE PIC24P VA UTILIZZATO SOLO SE MONTATO IN IMPIANTI PROVVISI DI MAGNETOTERMICO DI PORTATA ADEGUATA CON DIFFERENZIALE DI PROTEZIONE.

VA UTILIZZATO LONTANO DA FONTI DI CALORE E DA GETTI DI LIQUIDI. TEMPERATURA AMBIENTE MASSIMA DI ESERCIZIO 35°C.

